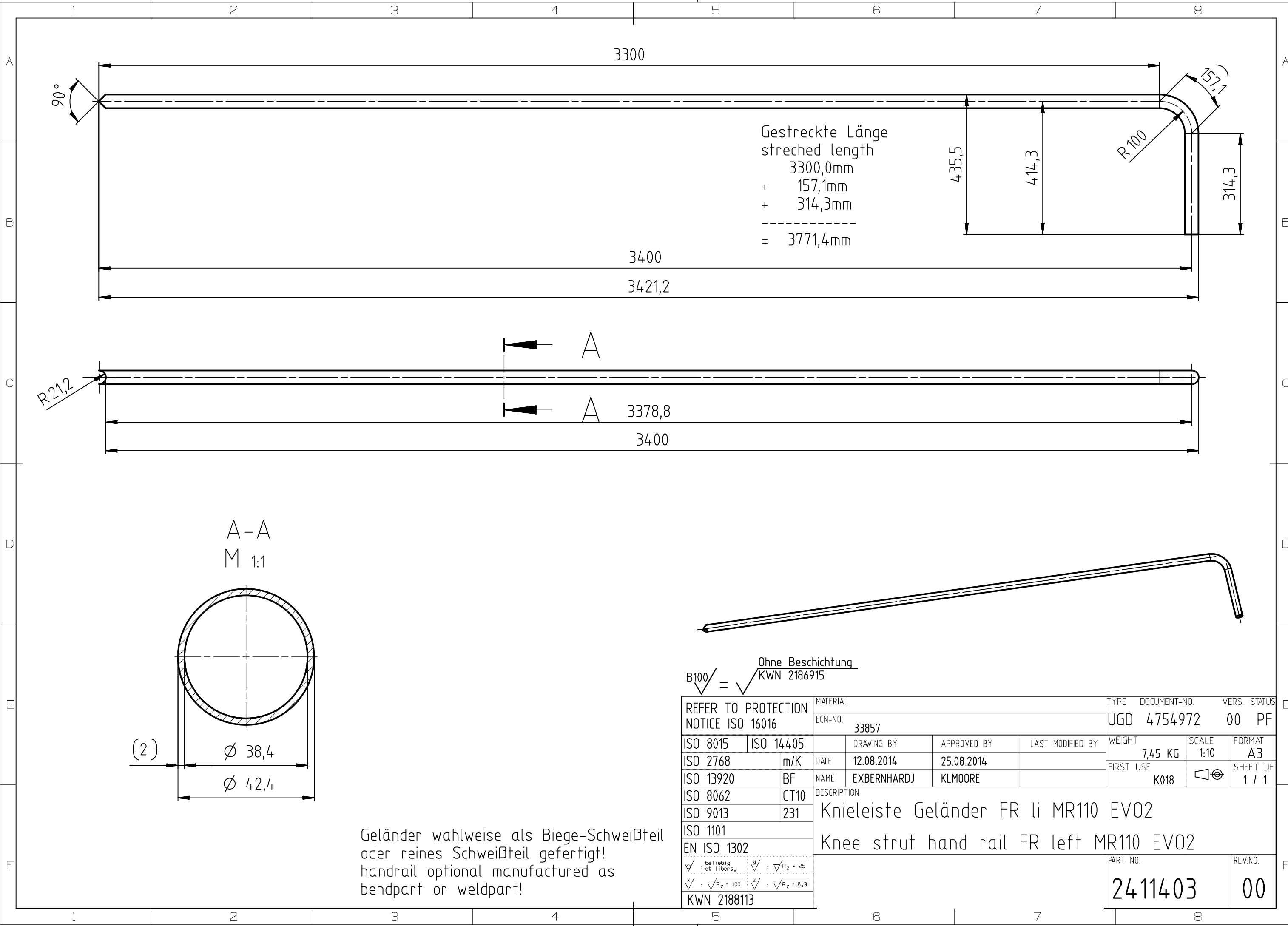


- Weitergabe sowie Vervielfältigung dieses Dokuments, Verwertung und Mitteilung seines Inhalts sind verboten, soweit nicht ausdrücklich gestattet. Zuwiderhandlungen verpflichten zu Schadensersatz. Alle Rechte für den Fall der Patent-, Gebrauchsmuster- oder Geschmacksmerkmalen vorbehalten -  
The reproduction, distribution and utilization of this document as well as the communication of its contents to others without express authorization is prohibited. Offenders will be held liable for the payment of damages. All rights reserved in the event of the grant of a patent, utility model or design.



Ohne Beschichtung  
B100 = KWN 2186915

Geländer wahlweise als Biege-Schweißteil  
oder reines Schweißteil gefertigt!  
handrail optional manufactured as  
bendpart or weldpart!

REFER TO PROTECTION NOTICE ISO 16016		MATERIAL			TYPE	DOCUMENT-NO.	VERS.	STATUS
ISO 8015		ECN-NO. 33857			UGD 4754972		00	PF
ISO 14405		DRAWING BY	APPROVED BY	LAST MODIFIED BY	WEIGHT	SCALE	FORMAT	
ISO 2768		m/K	DATE 12.08.2014	25.08.2014	7,45 KG	1:10	A3	
ISO 13920		BF	NAME EXBERNHARDJ	KLMOORE	FIRST USE	K018	SHEET OF	
ISO 8062		CT10	DESCRIPTION Knieleiste Geländer FR li MR110 EVO2 Knee strut hand rail FR left MR110 EVO2					
ISO 9013		231						
ISO 1101								
EN ISO 1302					PART NO.	REV.NO.		
✓ beliebig = at liberty		✓ : $\sqrt{R_z} = 25$			2411403		00	
✓ $\times$ : $\sqrt{R_z} = 100$		✓ $\text{Z}$ : $\sqrt{R_z} = 6,3$						
KWN 2188113								